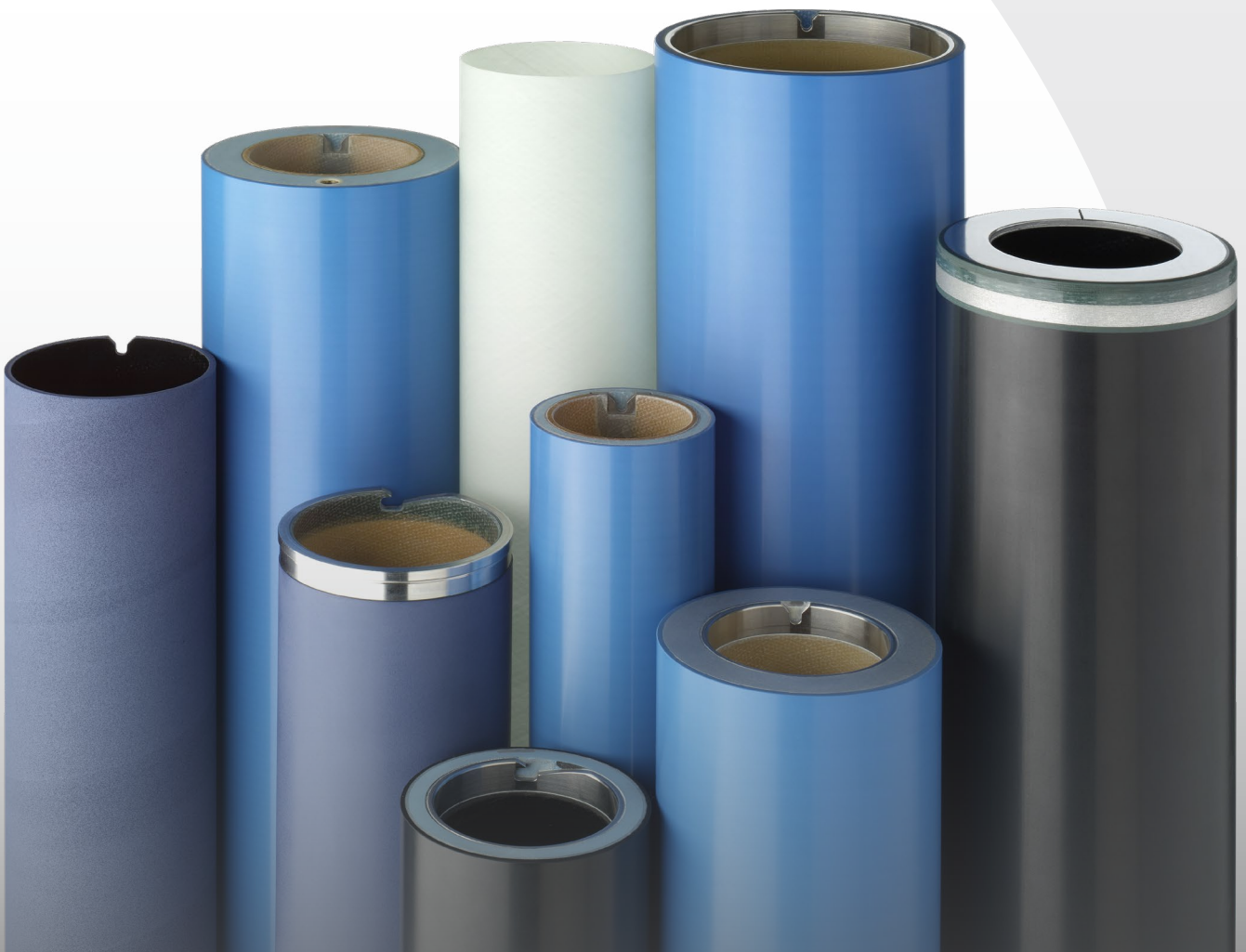


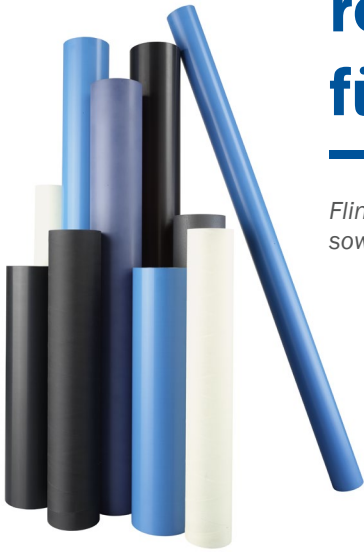
Rely on us.SM



Maßgeschneiderte Lösungen für Sleeves und Adapter

**rotec[®] Sleeves und Adapter
für den Flexodruck**

FlintGroup



rotec® Sleeves und Adapter für den Flexodruck

Flint Group stellt kundenspezifische rottec® Sleeves und Adapter für alle Flexodruckmaschinen sowie verschiedene Sonderanwendungen her.

Ein engagiertes Team

Hinter unseren Qualitätsprodukten steht ein starkes Team, das unseren Kunden zuhört, um ihnen innovative Lösungen und zuverlässigen Service bieten zu können. Unser Versprechen, unseren Kunden immer bessere Produkte und Serviceleistungen zu bieten, treibt uns dazu an, unsere Produkte und Leistungen immer **besser, schneller** und **benutzerfreundlicher** zu machen.

Umfassende Erfahrung

Die hochwertigen, in modernsten Produktionsstätten in Deutschland und den USA produzierten rottec® Sleeves und Adapter sind weltweit bereits seit 1990 im Einsatz. Dank Innovation und kontinuierlicher Verbesserung der Sleeve- und Adaptertechnologie, der Wirtschaftlichkeit, des Services und Umweltbewusstseins, sind rottec® Sleeves und Adapter heute führend in Sachen Effizienz, Zuverlässigkeit und Anwenderfreundlichkeit.

Maßgeschneiderte Lösungen

Unsere Sleeves und Adapter werden **individuell auf Ihre Bedürfnisse zugeschnitten**. Wählen Sie für Ihre jeweiligen Anforderungen aus verschiedenen rottec® Sleeves und konfigurieren Sie Ihren individuellen Adapter aus verschiedenen Basismaterialien, Luftverteilungssystemen und Luftquellen, abgestimmt auf Ihren Betrieb. Darüber hinaus stehen Ihnen verschiedene Optionen zur Qualitätsverbesserung zur Verfügung, mit denen Sie den für Sie optimalen Sleeve oder Adapter für Ihre jeweiligen Anforderungen zusammenstellen können.



Engagierte Produktentwicklung

Das Entwicklerteam von Flint Group für Sleeves und Adapter besteht aus Experten in Materialwissenschaften, Physik und Maschinenbau und hat dadurch eine neue Sichtweise auf die Konstruktion von Sleeves und Adaptern. Ausgehend von unserem Technologiezentrum in Ahaus haben die Dynamik, Begeisterung und Fähigkeit zu innovativen Ansätzen unseres Teams zu einer Fülle neuer Produkte geführt, die nun auf dem Markt erhältlich sind.

Anbieter technischer Lösungen

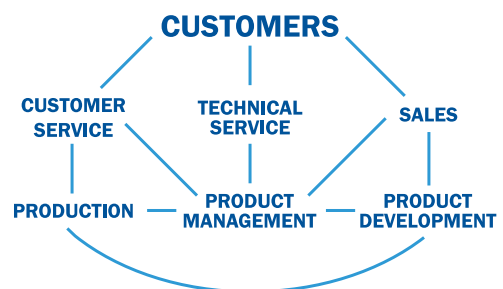
Wir von Flint Group nutzen unser umfassendes Marktwissen und unser technischer Know-how, um Ihnen **marktorientierte, innovative Lösungen** anzubieten. Ob Kundenservice, Vertrieb oder Produktion: Fähige Mitarbeiter sind unser größtes Kapital. So können sich unsere Kunden optimal positionieren und für aktuelle und zukünftige Marktbedingungen rüsten.

Die rotec® Produktfamilie wächst ständig, um unsere Kunden jederzeit mit optimalen Lösungen zu versorgen. **Neue Produktentwicklungen** unterstützen unsere Kunden dabei, ihre Druckleistung und Druckproduktivität signifikant zu erhöhen und gleichzeitig die Gesundheit und Sicherheit des Maschinenpersonals zu schützen. Das beste Beispiel hierfür ist die innovative **rotec® Eco Bridge** Option für Adapter. Statt Luftlöchern verfügt der Adapter über einen luftdurchlässigen Metallring, der auf der Bedienerseite ein Luftkissen bildet und so für die einfache und schnelle Sleeve-Montage sorgt.



Wir von rotec® streben immer nach dem besten Weg für die Entwicklung innovativer, zeitgemäßer Produkte.

Darauf aufbauend arbeitet unsere Produktentwicklung auch weiterhin kontinuierlich und intensiv an der Entwicklung echter Lösungen für alle Bereiche des Flexdrucks.



Wir von Flint Group hören unseren Kunden zu und geben alle Anforderungen an unser kompetentes Entwicklungsteam weiter. So werden die gewünschten Lösungen für Flexdruckmaschinen Wirklichkeit.



Wir von Flint Group hören unseren Kunden zu. So entstehen innovative Lösungen für optimale Abläufe.



“

Unser Produktentwicklungsteam hat es sich zur Aufgabe gemacht Produkte zu entwickeln, mit denen unser Kunden intelligenter, schneller und einfacher arbeiten können. Der rotec® Smart Premium Sleeve ist eine hervorragende Lösung für höhere Effizienz und einfacheres Handling an der Druckmaschine.

*- Uwe Müller, Flint Group,
Quality and Product Development Manager*



rotec® Sleeves

rotec® Sleeves sind hochwertige Sleeves für die Montage konventioneller Flexodruckplatten sowie andere Sonderanwendungen. Sie ermöglichen die Montage der Platten außerhalb der Druckmaschine und die Kombination mit verschiedenen Adaptern.

- Einfaches, zuverlässiges Handling mit allen Plattentypen
- Enge Toleranzen mit Präzisionsschliff (TIR < 0,02 mm) und Länge nach DIN ISO 2768 T1c.
- Die bewährte rotec® Innenkonstruktion aus synthetischem Harz und einem Glasfaserverbund gewährleistet langanhaltende und gleichbleibende Montageeigenschaften.
- Dauerhaft und stabil
- Sonderabmessungen für Wandstärke und Länge auf Anfrage

	Wandstärke				
rotec® Blue Light Sleeve	0.9 mm - 125 mm				
rotec® Smart Sleeve	7.5 mm - 125 mm				
rotec® Smart Premium Sleeve	7.5 mm - 125 mm				
rotec® Lightweight Premium	30 mm - 125 mm				
rotec® Compressible Sleeve	2.9 mm - 125 mm				
rotec® Offset Sleeve	14.5 mm - 125 mm				
rotec® Base Sleeve	0.8 mm - 2.2 mm				
rotec® Cover Sleeve	0.8 mm				



Hervorragende Dimensionsstabilität:

Die Produkte bieten eine hervorragende Dimensionsstabilität, da die Sleevekonstruktion eine zusätzliche Glasfasersperrschicht enthält, die Wachstum verhindert.



Lightweight:

Aufgrund ihres geringen Gewichts und der einfachen Montage sind die Produkte für das Bedienpersonal leichter zu handhaben.



Easy-Mount Technologie:

Die neue, eigens für diese Produkte entwickelte Easy-Mount-Technologie basiert auf modernsten Materialien und einer Sleevekonstruktion, die eine besonders einfache Montage durch den Maschinenführer ermöglicht.



Hohe Geschwindigkeit:

Die Produkte sind ideal für schnelle Druckanwendungen, da Konstruktion und Materialien der Sleeves schwingungsreduzierend ausgelegt sind.



Kompressibilität:

Die Produkte verfügen über eine kompressible äußere Oberfläche für optimierte Druckqualität.

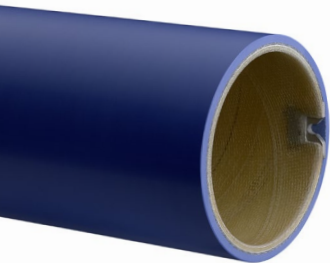


Leitfähigkeit:

Erhältlich mit rotec® Q-Technologie für vollständige Leitfähigkeit von der Basishülse bis zur Oberfläche. Mehr dazu auf den Upgrade-Seiten.

Wählen Sie Ihren rotec® Sleeve

Jeder einzelne Sleeve wird individuell auf Ihre Bedürfnisse gefertigt. Nahezu alle Längen und Durchmesser sind erhältlich. Zusätzlich stehen verschiedene Upgrade-Optionen zur Verfügung.



rotec® Blue Light Sleeve

Der Maßstab in der Plattenmontage

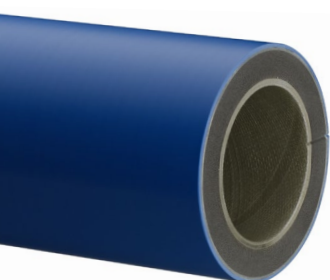
- Maximale Lebensdauer und überragende Haltbarkeit
- Durchgängige, langanhaltende Montage- und Klemmeigenschaften
- Einfache, zuverlässige Handhabung



rotec® Smart Sleeve

Polyurethan-Technologie der nächsten Generation

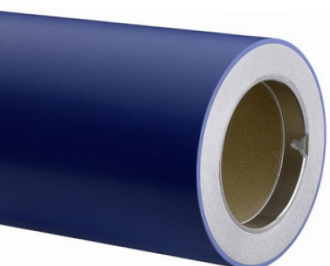
- Gewichtsoptimiert mit bis zu 30% weniger Gewicht im Vergleich zum rotec® Blue Light Sleeve
- Neu entwickelte Easy-Mount-Technologie
- Spezielle Sleeve-Konstruktion für Schwingungsreduzierung und hohe Maschinengeschwindigkeiten



rotec® Smart Premium Sleeve

rotec® Smart Sleeves mit hervorragender Dimensionsstabilität

- Gewichtsoptimiert mit bis zu 25% weniger Gewicht im Vergleich zum rotec® Blue Light Sleeve
- Konstanter Außendurchmesser (TIR < 0,02 mm) bei wechselnden Temperaturen oder Feuchtigkeit
- Spezielle Sleeve-Konstruktion für Schwingungsreduzierung und hohe Maschinengeschwindigkeiten



rotec® Lightweight Premium Sleeve

Einfachere Handhabung mit hervorragender Dimensionsstabilität

- Bis zu 50% weniger Gewicht im Vergleich zum rotec® Blue Light Sleeve
- Neue, leichte Zwischenlage aus Polyurethan
- „End Plate“-Stirnseitenversiegelung für langanhaltenden Schutz



rotec® Compressible Sleeve

Einzigartige Kompressibilität

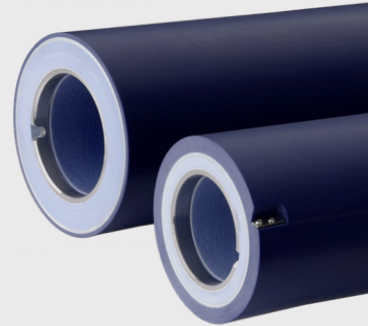
- Langanhaltende, gleichbleibende Kompressibilität
- Einsparungen bei Platte und Klebeband, einheitliche Druckqualität bei langen Produktionsläufen
- Geringe Tonwertzunahme, maximale Volltondichte auf ungleichmäßigen Substraten



rotec® Offset Sleeves

Besonders langlebige Konstruktion

- Offsetdruckplatte und Drucktuchhülse speziell für Rollenoffsetmaschinen
- Ermöglicht besonders schnelle Formatwechsel für alle Rapporte
- Maximale Beständigkeit bei hohen Temperaturen und Kräfteinwirkungen
- Perfekte Widerstandsfähigkeit gegen UV-Farben und Lösemittel



rotec® Base Sleeve

Außergewöhnlich langlebig

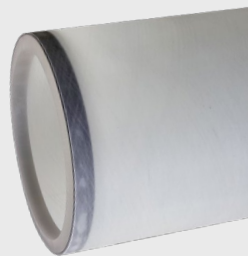
- Optimale Stabilität bei niedrigem Gewicht für Kleben mit Beschichtungsmaterial
- Robust und widerstandsfähig über einen langen Zeitraum
- Glasfasern für perfekte Haftungseigenschaften mit verschiedenen Beschichtungsmaterialien



rotec® Cover Sleeve

Sleeve zum Schutz von Produkten mit hochwertigen Oberflächen

- Schutz der Rasterwalze und anderer wertvoller Produkte während Lagerung und Transport
- Gummiring am Ende hält den rotec® Cover Sleeve in Position
- Besonders lange Lebensdauer bei hervorragender Haltbarkeit



nyloflex® ITR Sleeve

In-The-Round: Endlose ready-to-image photopolymer Sleeves als nyloflex® ITR Thin oder nyloflex® ITR Classic

- Verbindet Flint Group's umfangreiches Know-How in der photopolymeren Druckplattentechnologie mit der langjährigen Erfahrung in der Sleeveproduktion
- Ideal für nahtlose Designs und endlosen Druck
- In verschiedenen Wandstärken je nach Kundenanforderungen erhältlich



“

Ich gehe davon aus, dass rotec® Eco Bridge zum neuen Standard unserer Branche wird.

*- Robert Adler,
Flint Group, Sales Director*



rotec® Adapters

rotec® Adapter sind Hochleistungsprodukte zur Reduzierung der Wandstärke für ein niedrigeres Gewicht und einfacheres Handling von Montagesleeves. Die Adapter werden auf die jeweiligen Kundenanforderungen zugeschnitten. Wählen Sie einen rotec® Adapter für die Überbrückung von Durchmesserunterschieden zwischen Luftzylinder und Sleeve.

- Kurze Rüstzeiten, einfache Handhabung und Kosteneinsparungen
- Innovatives Luftführungssystem für einfache Sleeve montage
- Geeignet für freilagernde Schnellwechselmaschinen und konventionelle Zylindermaschinen
- Enge Toleranzen mit Präzisionsschliff (TIR <0,02 mm) und Länge nach DIN ISO 2768 T1c.
- Das bewährte Innendesign der rotec® Linie aus synthetischem Harz und einem Glasfaserverbund gewährleistet langanhaltende und gleichbleibende Montageeigenschaften.
- Sonderabmessungen für Wandstärke und Länge auf Anfrage

	Wandstärke		
rotec® Bridge Adapter	4.7 mm - 11 mm		
rotec® Unifit Adapter	7.9 mm - 80 mm		
rotec® Airo Adapter	16 mm - 125 mm		
rotec® CFX Bridge	16 mm - 125 mm		
rotec® ULW Bridge	30 mm - 125 mm		
rotec® H/C Bridge Adapter	4.7 mm - 11 mm		
rotec® H/C Unifit Adapter	11 mm - 80 mm		
rotec® H/C Airo Adapter	17.5 mm - 125 mm		



Hervorragende Dimensionsstabilität:

Die Produkte bieten eine hervorragende Dimensionsstabilität, da die Adapterkonstruktion eine zusätzliche Glasfasersperre enthält, die Wachstum verhindert.



Lightweight:

Aufgrund ihres geringen Gewichts und der einfachen Montage sind die Produkte für das Bedienpersonal leichter zu handhaben.



Hohe Geschwindigkeit:

Die Produkte sind ideal für schnelle Druckanwendungen, da Konstruktion und Materialien der Adapter schwingungsreduzierend ausgelegt sind.



Kompressibilität:

Die Produkte verfügen über eine kompressible äußere Oberfläche für optimierte Druckfähigkeit.



Leitfähigkeit:

Erhältlich mit rotec® Ω-Technologie für vollständige Leitfähigkeit von der Basishülse bis zur Oberfläche. Mehr dazu auf den Upgrade-Seiten.



Eco Bridge Option

Die Eco Bridge-Ausführung verwendet ein patentiertes Luftführungssystem für deutlich vereinfachte Sleeve montage. Mehr dazu auf den Adapter-Seiten.

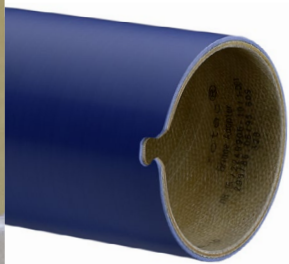
Konfigurieren Sie Ihren rotec® Adapter

Wählen Sie aus den verschiedenen Basismaterialien und fügen Sie das gewünschte Luftführungssystem sowie die Luftquelle hinzu. Nahezu alle Längen und Durchmesser sind erhältlich. Zusätzlich stehen verschiedene Upgrade-Optionen zur Verfügung.

Basismaterial



Funktionales Basismaterial für die Konstruktion des Adapters, um die gewünschten Eigenschaften für die jeweilige Druckanwendung zu erreichen.

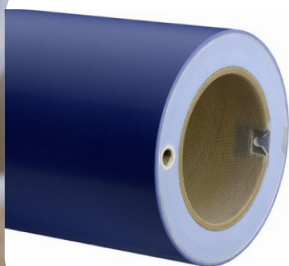


Polyurethan Adapter

rotec® Adapter

Die ideale Lösung für jede Zylinderkonfiguration

- Standardadapter für den Flexodruck
- Dauerhaft und stabil
- Verschiedene Luftzufuhrsysteme je nach Anforderung der jeweiligen Druckmaschine

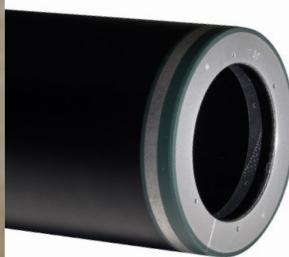


Lightweight Polyurethan Adapter

rotec® ULW Bridge

Die ultraleichte Adapter-Option

- Bis zu 65% weniger Gewicht im Vergleich zu ähnlichen Adaptern
- Erhältlich als Unifit oder Airo Version für kundenindividuelle Lufttransfersysteme
- Anwendung in der Druckmaschine oder in Klischeemontagegeräten

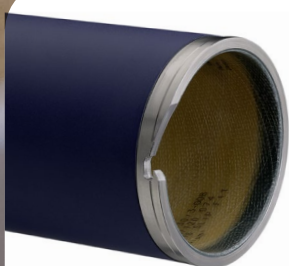


Kohlefaseradapter

rotec® CFX Bridge

Hochfeste Kohlefaser für maximale Druckleistung

- Für hohe Druckgeschwindigkeiten und herausragende Druckergebnisse
- Schwingungsdämpfende Eigenschaften dank **hochfester** Kohlefaserstruktur
- Bedeutend leichter als konventionell hergestellte Produkte – insbesondere bei großen Wandstärken
- Erhältlich als Unifit oder Airo Version für kundenindividuelle Lufttransfersysteme



Kompressibler Adapter

rotec® H/C Adapter

Kompressibler Adapter zur Montage von In-The-Round-Sleeves

- Exklusive kompressible Antirutsch-Oberfläche
- Gleichbleibende, langanhaltende Druckleistung speziell für hohe Druckauflagen dank hervorragendem Rückstellungsverhalten der kompressiblen Oberfläche
- Erhältlich mit kundenindividuellem Luftführungssystem



Luftführung



Wie die Luft aus dem Adapter fließt, um den Sleeve zu montieren

Standard-Luftlöcher



4-8 Luftlöcher auf der Bedienerseite, zusätzliche Öffnungen entlang des Adapters

Eco Bridge – der luftdurchlässige Metallring



Ein luftdurchlässiger Metallring umschließt den gesamten Umfang des Adapters auf der Bedienerseite. Eco Bridge kann gemeinsam mit einer Airo- oder Unifit-Luftquelle eingesetzt werden. Typischerweise sind keine weiteren Luftlöcher entlang des Adapters notwendig.

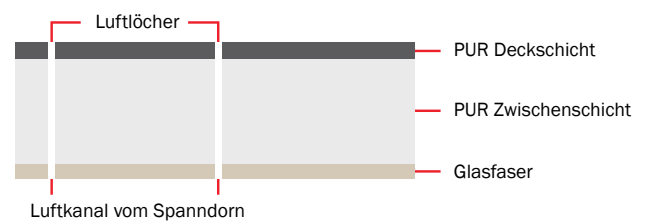
- Verbraucht bis zu 90 % weniger Druckluft für die einfache Sleeve-Montage
- 99 % weniger Lärm
- Höhere Effizienz, daher Kosteneinsparungen und größere Produktivität

Luftquelle

Wie die Luft in den Adapter fließt

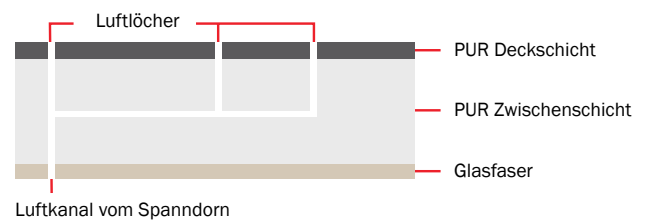
Bridge

Für Wandstärken unter 10 mm leitet über Luftlöcher Luft vom Luftzylinder zur Oberfläche.



Unifit

Kundenindividuelles Lufttransfersystem für die meisten Arten von Luftzylindern. Bei der Eco Bridge-Ausführung wurden die Löcher durch einen luftdurchlässigen Metallring auf der Bedienerseite ersetzt.



Airo

Spezieller externer Luftanschluss. Bei der Eco Bridge-Ausführung wurden die Löcher durch einen luftdurchlässigen Metallring auf der Bedienerseite ersetzt.



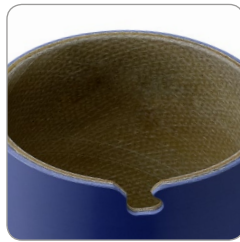
Rüsten Sie Ihren rotec® Sleeve oder Adapter auf

Sie brauchen mehr als die Standard rotec® Produkte?

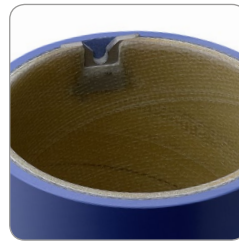
Flint Group verfügt über verschiedene hochwertige Upgrade-Optionen für kundenindividuelle Sleeves und Adapter für Ihre ganz persönlichen Druckmaschinen- und Auftragspezifikationen. Sie haben Ihre Vorstellungen? Wir erfüllen sie. Mit vielen Jahren Erfahrung sind wir dazu in der Lage, hervorragende Lösungen für die nahezu alle Bedürfnisse und Anforderungen zu finden. Alle Sleeves und Adapter werden individuell für Sie und für jeden neuen Auftrag konfiguriert.

Lochzungen

- Für die sichere und präzise Positionierung der rotec® Sleeves oder Adapter auf dem Luftzylinder
- Ausführungen: gefräst oder metallverstärkt
- Standard- und Interlock-Formen in den meisten Standardgrößen erhältlich



Gefräste Kerbe



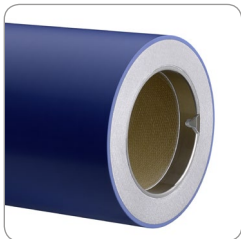
Metallverstärkte Kerbe



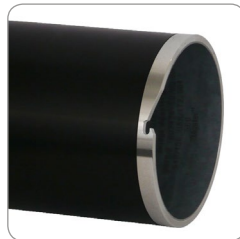
Interlock Kerbe

Ringoptionen

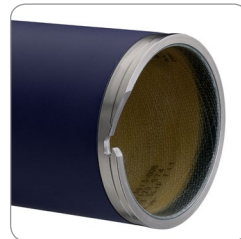
- Für die sichere und präzise Positionierung der rotec® Sleeves oder Adapter mit zusätzlichem Schutz des Randes des Basis-Sleeves
- Materialoptionen: Edelstahl und Polyurethan
- Außenring mit Endanschlag für die Montage von ITR-Sleeves
- Außenring aus Polyurethan für zusätzlichen Schutz des Randes des rotec® Compressible Sleeves
- Abziehhilfe für schwere Sleeves, insbesondere Offset



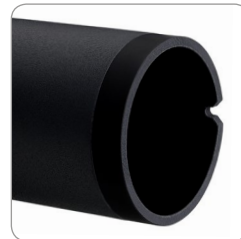
Innenring - Edelstahl



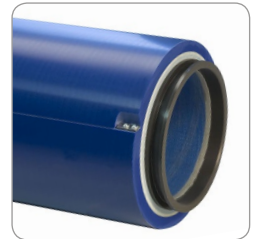
Außenring - Edelstahl



Außenring mit End Stop



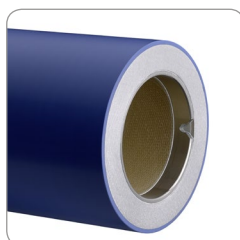
Außenring - Polyurethan



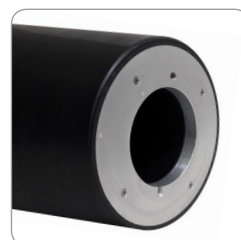
Abziehhilfe

Endplatten und Endanschlag

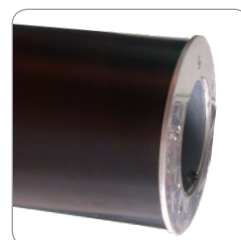
- Aluminium-Endplatten schützen den Rand der Sleeves
- Die Airo-Endplatte beinhaltet zusätzlich ein externes Luftanschlussventil
- Endanschlag für die Montage von Sleeves ohne Lochzunge
- Weicher Anschlag für die Montage von ITR-Sleeves (Soft Stop)



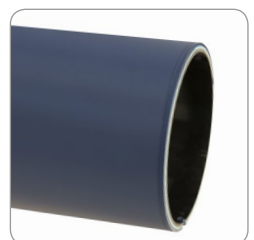
Endplatten



Airo-Endplatten



Endplatten mit End Stop



Soft Stop

Warum ist Ableitfähigkeit wichtig?

Die Erdung aller Teile einer Druckmaschine, einschließlich der Sleeves und Adapter, beugt Bränden und Explosionen vor. Besonders wichtig ist dies bei Verwendung von Lösemittelfarben mit einem niedrigen Flammpunkt (<55 °C).

Warum ist rotec® Ω besser als alternative Technologien für Ableitfähigkeit?

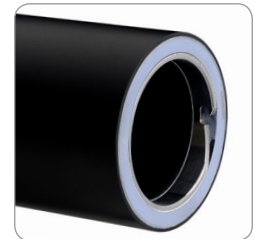
Die rotec® Ω Technologie bietet vollständige Ableitfähigkeit von der Basishülse zur Oberfläche. Andere ableitfähige Sleeves und Adapter belassen es oft bei einem gefederten Kugellager, mit dem nur die leitende Produktoberfläche zum Luftzylinder der Maschine geerdet wird. Bei einem Federbruch oder einer Beschädigung der Oberfläche ist der Sleeve dann nicht mehr ableitfähig.

10 Jahre Garantie:

Die rotec® Ω Technologie bietet eine über 10 Jahre garantierte Ableitfähigkeit, da es keine Verschleißteile gibt. Der Sleeve bzw. Adapter bleibt sicher geerdet.

Leitfähigkeit: rotec® Ω-Technologie

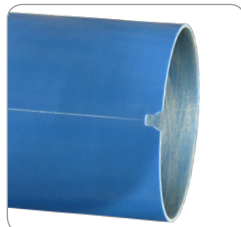
- 10 Jahre Garantie auf Leitfähigkeit
- Komplette Leitfähigkeit der inneren Konstruktion bis zur Oberfläche macht es zum sichersten Produkt auf dem Markt
- Erfüllt die Anforderungen der ATEX EU-Richtlinie
- Nr. 2014/34/EU (ehemals ATEX 95) für elektrostatische Ableitung



rotec® Ω Technologie

Register-Tools

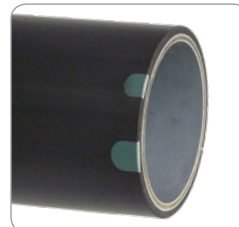
- Register-Tools unterstützen eine schnellere Montage und die Einrichtung des Druckauftrags für höhere Produktivität
- Anlagelinien, Registerpin, Registersysteme mit GPS/RFID



Anlagelinie



Registerpin



Registersysteme



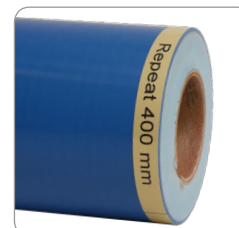
Registerlabel

Kennzeichnung und andere Werkzeuge

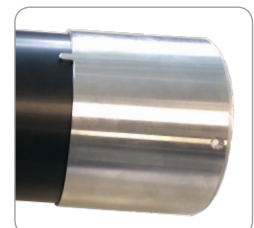
- Die Kennzeichnung vermittelt wichtige Informationen über die Sleevespezifikationen
- Abstandhalter ermöglichen die Montage und Zentrierung kürzerer Sleeves



Lasierung



Etikett



Abstandhalter

Flint Group: Fakten im Überblick

Flint Group beruht auf dem Leitbild, **Komplettlösungen** für die Druck- und Verpackungsindustrie bereitzustellen. Resultat dieses Credo ist ein unvergleichliches Produktsortiment für den Druck in der Verpackungsindustrie. **Wirklich alle Stufen entsprechender Wertschöpfungsketten sind damit abgedeckt.**

Eine Flint Group Factory, etwa für den Etikettendruck, kann dies veranschaulichen. Von Druckplatten für den Flexo- und Buchdruck, Belichtern und Verarbeitungsgeräten über Sleeves und Adapter für die Plattenmontage hin zu Druckfarben und Digitaldrucklösungen bieten wir einfach alles aus einer Hand.

Flint Group in Zahlen

7,500

Flint Group Mitarbeiter

180  Standorte

in über **40** Ländern auf allen Kontinenten



1,630

Rohstofflieferanten

5,580

Rohstoffe

über **150,000**

individuelle Kundenrezepturen

beinahe **20,000**

Direktkunden. Sowie viele weitere Kunden über das weltweite Händlernetz.

Umsatz 2017

€2.10
Millarden

über **600**
Millionen kg
an Druckfarben

4.000.000 m²

Druckplatten und Drucktücher

Richtungsweisendes Portfolio für die Verpackungsindustrie

Von den Druckplatten und Verarbeitungsgeräten der Reihen nyloflex® und nyloprint® über die rotec® Sleeves und Adapter hin zum day Sortiment für den Offsetdruck bietet Flint Group Image Transfer Solutions ein richtungsweisendes Portfolio für die Verpackungsindustrie. Alle Produkte und Dienstleis-

tungen dieser Sparte dienen der **Farbübertragung auf das Substrat**. Mit hochkarätigen, vielseitig einsetzbaren Materialien und Lösungen für Druckvorstufe und Druck verhelfen wir unseren Kunden zu verlässlicher Spitzenqualität – Bahn frei für marktorientierte Wertschöpfung!

rotec®

Sleeves und Adapter



nyloflex®

Flexodruckplatten für

- Flexible Verpackungen
- Etiketten
- Wellpappe

Thermal und Solvent

Integrierte Flat Top Dots

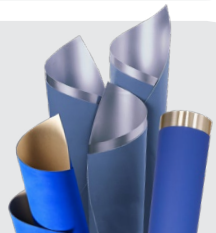
Verarbeitungsgeräte

ITR-Sleeves



dayGraphica®

Drucktücher und Sleeves für den Offsetdruck



ThermoFlexX

Digitale Bebilderung für Flexo- und Buchdruck



nyloprint®

Druckplatten für

- Buchdruck
- Tampondruck
- Tuben-, Becher- und Dosendruck
- Spezialanwendungen

Verarbeitungsgeräte



nylosolv®

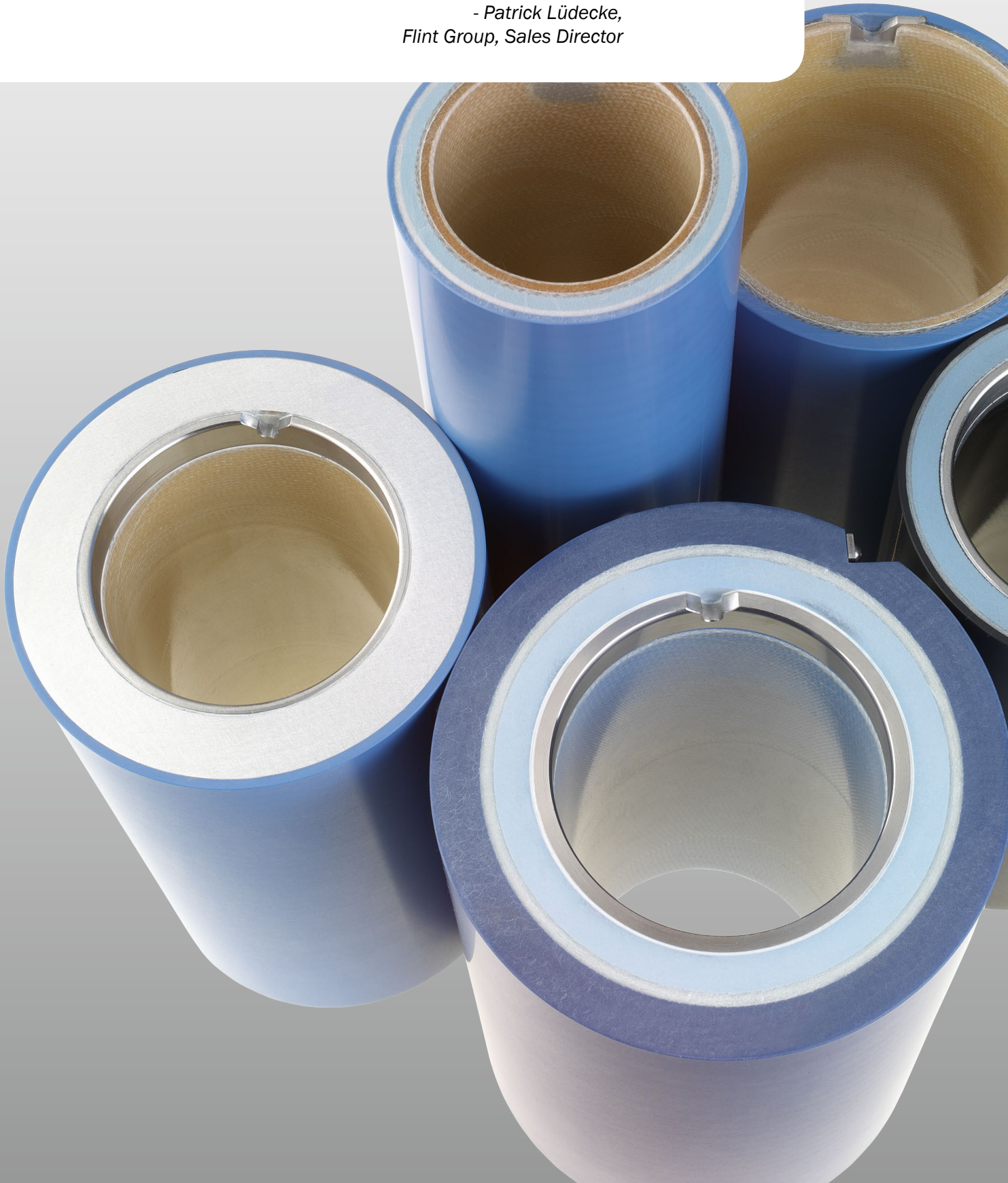
Auswaschmittel





Dank der weltweiten Produktion von rotec® Sleeves und Adaptern sind die Varianten und Möglichkeiten für unsere Kunden nahezu unbegrenzt.

*- Patrick Lüdecke,
Flint Group, Sales Director*





www.flintgrp.com

Für Fragen steht Ihnen unser Vertriebsteam gerne zur Verfügung.

Flint Group
Solmsstraße 83
48683 Ahaus
Germania

Tel.: +49 2561 9826-801
Fax: +49 2561 9826-789
info.flexo@flintgrp.com
www.flintgrp.com

Ziel unserer technischen Dokumente ist es, unsere Kunden zu informieren und zu beraten. Die hierin enthaltenen Informationen wurden nach bestem Wissen von Flint Group zusammengestellt. Für Fehler, Tatsachen oder Meinungen wird keine Haftung übernommen. Es liegt in der Verantwortung der Kunden, die Eignung des Produkts für den gewünschten Anwendungsbereich zu überprüfen. Für Schäden als Ergebnis des Vertrauens auf die hierin überlassenen Inhalte, wird keinerlei Haftung übernommen. Die mit @ bezeichneten Produktnamen sind eingetragene Marken von Flint Group (vertreten durch Flint Group US LLC oder Flint Group Germany GmbH).